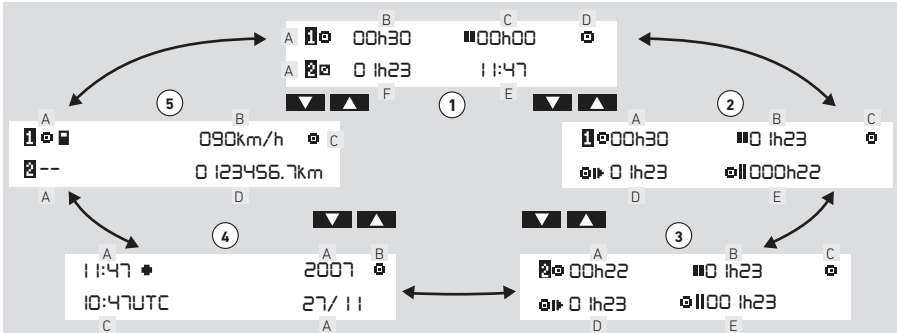


СТРАНИЦЫ ДИСПЛЕЯ ВОДИТЕЛЯ

"Прокручивая" экран с помощью кнопок или , выберите одну из следующих страниц дисплея

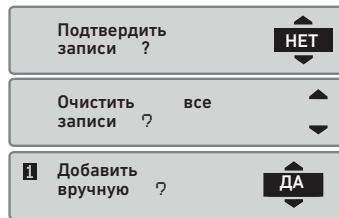


1. Главная страница, водитель 1 и 2	A. Текущая деятельность, водитель 1 и 2 B. Время непрерывного вождения, водитель 1 C. Суммарное время перерывов, водитель 1	D. Режим работы E. Местное время F. Продолжительность деятельности, водитель 2
2. Водитель 1	A. Время непрерывного вождения B. Суммарное время перерывов C. Режим работы	D. Суммарное время вождения за текущий день E. Суммарное время вождения за последние 14 дней
3. Водитель 2	A. Время непрерывного вождения B. Суммарное время перерывов C. Режим работы	D. Суммарное время вождения за текущий день E. Суммарное время вождения за последние 14 дней
4. Дата и время	A. Местное время и дата B. Режим работы	C. Время UTC
5. Страница текущей скорости	A. Тип карт, вставленных в картоприемники B. Текущая скорость	C. Режим работы D. Одометр

Удаление всех записей

Можно удалить все несохраненные записи и заново запустить пункт *Добавить вручную*.

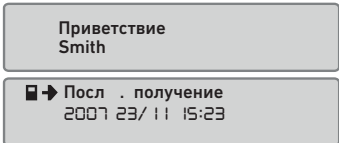
- Выберите и подтвердите **НЕТ**.
- Выберите и подтвердите **Очистить все записи**.
- Выберите и подтвердите **ДА**, чтобы начать процедуру заново.



Ручной ввод записей

Во время процедуры ручного ввода записей можно использовать кнопку для перемещения назад к предыдущему выбранному элементу или назад по меню на дисплее, перед тем как подтвердить ввод.

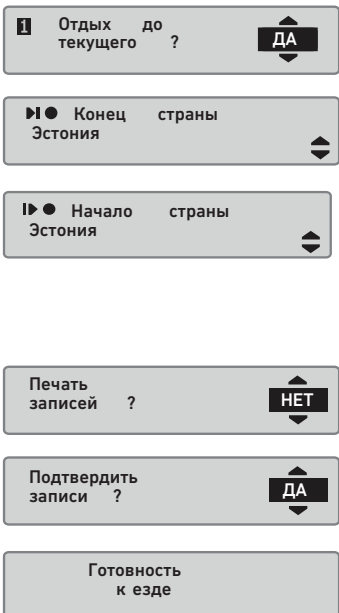
- Вставьте карту водителя и подождите, пока тахограф обработает данную карту водителя. На странице дисплея *Посл. получение* отображается дата и время последнего извлечения карты.
- Перейдите к следующему действию: *Отдых до текущего? ДА* или *НЕТ*. Примечание: по истечении времени ожидания (1 или 20 мин) продолжить ручной ввод будет невозможно.



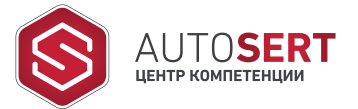
Отдых до текущего? ДА

Сценарий: Карта водителя была извлечена в конце предыдущего рабочего дня и вставлена, когда начался новый рабочий день.

- Подтвердите, выбрав ответ **ДА**.
- Выберите и подтвердите **Конец страны** для предыдущего рабочего дня.
- Выберите и подтвердите **Начало страны** для текущего рабочего дня. Примечание. Пункты 2 и 3 не используются, если между извлечением карты и ее вставкой прошло менее девяти часов.
- Подтвердите, требуется ли распечатка.
- Выберите и подтвердите **ДА**, чтобы подтвердить ввод записей, или **НЕТ**, чтобы удалить или изменить записи.
- Теперь вы готовы к движению.



КРАТКОЕ РУКОВОДСТВО ДЛЯ ВОДИТЕЛЯ Цифровой тахограф SE5000



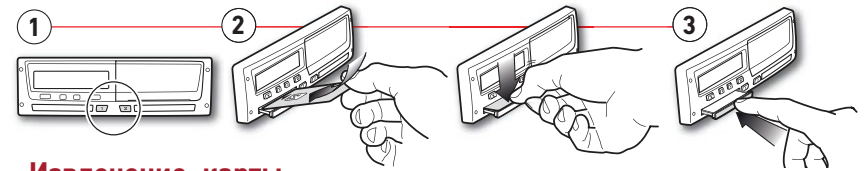
Обзор



Примечание. Работа с картой и выбор пунктов меню возможны только на неподвижном автомобиле.

Вставка карты (возможна всегда в главном меню и при включенном зажигании)

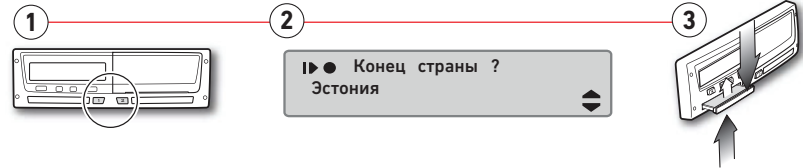
- Нажмите и удерживайте кнопку водителя или сменного водителя до тех пор, пока не откроется картоприемник.
- Вставьте карту чипом вверх.
- Закройте картоприемник, осторожно подтолкнув его вперед.



Извлечение карты

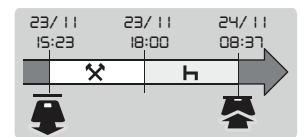
(возможно всегда в главном меню и при включенном зажигании)

- Нажмите и удерживайте кнопку водителя или сменного водителя.
- Выберите и подтвердите страну текущего местоположения. Картоприемник откроется после подтверждения.
- Слегка приподнимите карту снизу вверх через отверстие в лотке картоприемника или опустите край лотка вниз так, чтобы карта выступила.

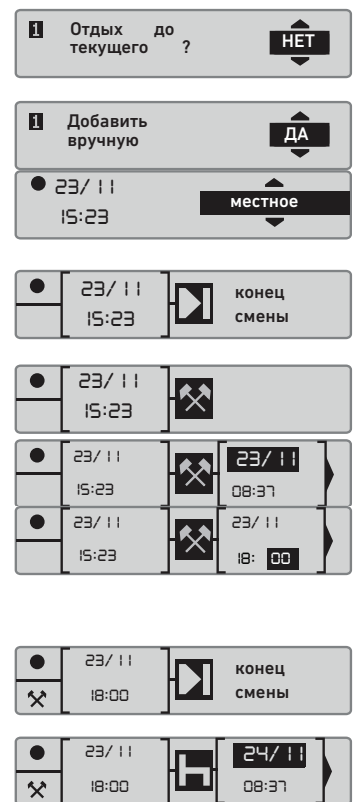


Отдых до текущего? НЕТ

Сценарий: Вы прибыли в 15:23, 23/11 и извлекли карту. Вы выполняли другую работу до 18:00 и отдыхали до 08:37, 24/11, когда снова вставили свою карту.



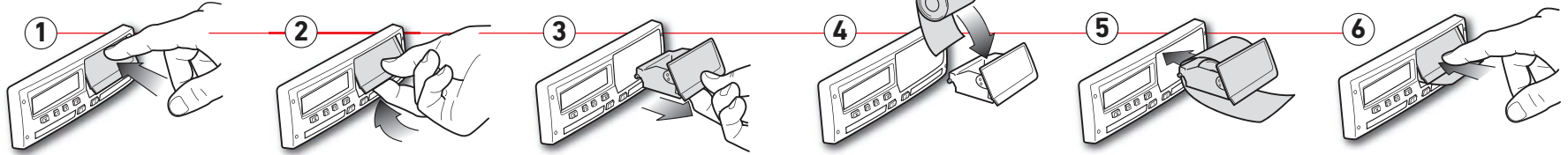
- Выберите и подтвердите **НЕТ**.
- Подтвердите, выбрав ответ **ДА**. Выберите и подтвердите, что желаете ввести данные по местному времени или по времени **UTC**.
- Отобразится следующая информация. Показанные дата и время относятся к последнему извлечению карты.
- Выберите и подтвердите вид деятельности **Работа**.
Откорректируйте и подтвердите дату окончания деятельности (23/11). По умолчанию устанавливается время вставки карты.
Откорректируйте и подтвердите время (часы и минуты) окончания деятельности.
- Отобразится следующая информация.
- Выберите и подтвердите вид деятельности **Отдых**. В этом примере не требуется никакая коррекция.
- Перейдите к пункту 4 в разделе *Отдых до текущего? ДА*.



STONERIDGE – устанавливает стандарт

Все подробные сведения о функционировании устройства SE5000 см. в документе "Руководство по эксплуатации для водителя и компании" или на веб-сайте www.SE5000.com

Замена рулона бумаги



Распечатки

	24 ч, карта водителя
▼ 06/03/2009 10:32 (UTC)	Дата и время распечатки (время UTC)
24h▼	Тип распечатки (24 ч, карта)
Andersson Richard	Фамилия владельца карты
Andersson Richard	Имя владельца карты
00007001106910 0 0 20/02/2012	Идентификационный номер карты и страны Дата окончания срока действия карты водителя
1234567890ABCDEF S /ABC 123	Идентификационный номер автомобиля, VIN Страна регистрации и регистрационный номер автомобиля (VRN)
Stoneridge Electronics 900208R7.1/26R01	Изготовитель тахографа
Johansson and Sons	Серийный номер тахографа
0001160 0	Мастерская, ответственная за последнюю калибровку
23/09/2008	Номер карты мастерской
	Дата последней калибровки
	Последний контроль, которому подвергался проверяемый водитель
06/03/2009 52	Дата запроса и счетчик присутствия карты
	Карта водителя в картоприемнике 1
S /ABC 123	Регистрационный номер (VRN) автомобиля, на котором вставлена карта водителя
0 km	Одометр автомобиля при вставке карты
00:00 08:53 08h53	Деятельность при вставке карты
08:53 08:55 00h02	
S /ABC 123	Деятельность при вставленной карте водителя
08:55 08:56 00h01	
08:56 08:57 00h01	
08:57 10:22 01h25	
10:22 10:23 00h01	
10:23 10:32 00h09	
1 km; 1 km	
08:53 S	Извлечение карты: одометр автомобиля и расстояние, пройденное с момента последней вставки, для которого известно показание одометра.
00h02 1 km	
08h54 01h25	Сводка о деятельности за день, сведения о начале и окончании (время, местоположение и одометр)
00h11 00h00	
10h30	
!X	Последние пять событий и неисправностей с карты водителя
!L 27/02/2009 16:32	
!11 93h41	
S /ABC 123	
XL 05/03/2009 15:20	
X35 17h32	
S /ABC 123	
!L 05/03/2009 15:20	
!11 17h32	
S /ABC 123	
XL 06/03/2009 08:55	
X35 01h37	
S /ABC 123	
!L 06/03/2009 08:55	
!11 01h37	
S /ABC 123	
!X	Последние пять событий и неисправностей из АУ (автомобильного устройства)
XL 00 03/03/2009 09:15	
X35 05h10	
!L 00 03/03/2009 09:15	
!11 05h10	
! 01 03/03/2009 14:26	
!08 (1) 48h53	
XL 07 05/03/2009 15:20	
X35 19h12	
00007001106910 0 0	
00007001106880 0 0	
!L 07 05/03/2009 15:20	
!11 19h12	
00007001106910 0 0	
00007001106880 0 0	
	Место контроля
	Подпись контролера
	Подпись водителя

	24 ч, автомобильное устройство (АУ)
▼ 06/03/2009 10:39 (UTC)	Дата и время распечатки (время UTC)
24h▲▼	Тип распечатки (24 ч, АУ)
Andersson Richard	Фамилия владельца карты (водитель)
Andersson Richard	Имя владельца карты (водитель)
00007001106910 0 0 20/02/2012	Идентификационный номер карты и страны Дата окончания срока действия карты водителя
Schmidt Magnus	Фамилия владельца карты (сменный водитель)
Schmidt Magnus	Имя владельца карты (сменный водитель)
00007001106880 0 0 20/02/2012	Идентификационный номер карты и страны Дата окончания срока действия карты сменного водителя
	Деятельность водителей, сохраненная в АУ, по картоприемникам в хронологическом порядке
06/03/2009	Дата запроса
0 - 1 km	Одометр автомобиля в 00:00 и 24:00
Andersson Richard	Водитель
00007001106910 0 0 20/02/2012	Страна регистрации и регистрационный номер предыдущего использовавшегося автомобиля
S /ABC 123	
03/03/2009 11:45	Дата и время извлечения карты из предыдущего автомобиля
0 km	
00:00 08:53 08h53	Одометр автомобиля при вставке карты
0 km; 0 km	
0 km	Виды деятельности с указанием времени начала и окончания
08:53 08:55 00h02	
0 km; 0 km	
Andersson Richard	
00007001106910 0 0 20/02/2012	
S /ABC 123	
06/03/2009 10:26	
0 km	
08:55 08:56 00h01	
08:56 08:57 00h01	
08:57 10:22 01h25	
10:22 10:23 00h01	
10:23 10:39 00h16	
1 km; 1 km	
	Сменный водитель
Schmidt Magnus	
00007001106880 0 0 20/02/2012	Страна регистрации и регистрационный номер предыдущего использовавшегося автомобиля
S /ABC 123	
05/03/2009 14:40	Дата и время извлечения карты из предыдущего автомобиля
0 km	
00:00 08:53 08h53	Одометр автомобиля при вставке карты
0 km; 0 km	
0 km	Виды деятельности с указанием времени начала и окончания
08:53 08:55 00h02	
0 km; 0 km	
Schmidt Magnus	
00007001106880 0 0 20/02/2012	M = введенные вручную записи о деятельности водителя
S /ABC 123	* = период отдыха длительностью не менее одного часа
06/03/2009 10:25	
0 km	
08:55 08:56 00h01	
08:56 10:39 01h43	
1 km; 1 km	
	Сводка о периодах без карты в картоприемнике водителя
00h00 0 km	
00h02 00h00	
00h00	
00h00 00h02	Сводка о периодах без карты в картоприемнике сменного водителя
00h00	
Andersson Richard	
00007001106910 0 0	
08:53 S	Сводка о деятельности за день, сведения о начале и окончании (время, местоположение и одометр) (водитель)
0 km 1 km	
08h54 01h25	
00h16	
10h37	
Schmidt Magnus	
00007001106880 0 0	Сводка о деятельности за день, сведения о начале и окончании (время, местоположение и одометр) (сменный водитель)
08:53 S	
0 km 1 km	
00h00 00h00	
01h43 08h54	
10h37	

Примечание. Исключенные части см. на распечатке карты водителя.

	Деятельность водителей, сохраненная в АУ, по картоприемникам в хронологическом порядке
	Дата запроса
	Одометр автомобиля в 00:00 и 24:00
	Водитель
	Страна регистрации и регистрационный номер предыдущего использовавшегося автомобиля
	Дата и время извлечения карты из предыдущего автомобиля
	Одометр автомобиля при вставке карты
	Виды деятельности с указанием времени начала и окончания
	Сменный водитель
	Страна регистрации и регистрационный номер предыдущего использовавшегося автомобиля
	Дата и время извлечения карты из предыдущего автомобиля
	Одометр автомобиля при вставке карты
	Виды деятельности с указанием времени начала и окончания
	M = введенные вручную записи о деятельности водителя
	* = период отдыха длительностью не менее одного часа
	Сводка о периодах без карты в картоприемнике водителя
	Сводка о периодах без карты в картоприемнике сменного водителя
	Сводка о деятельности за день, сведения о начале и окончании (время, местоположение и одометр) (водитель)
	Сводка о деятельности за день, сведения о начале и окончании (время, местоположение и одометр) (сменный водитель)